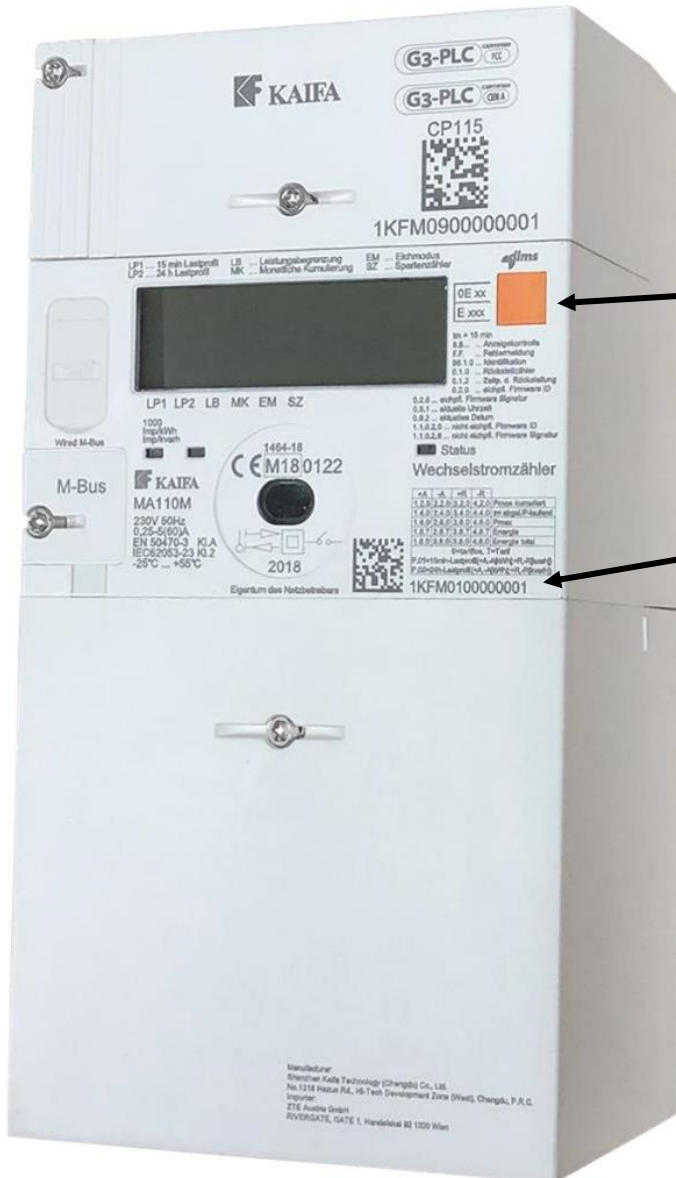


Kurzanleitung Smart Meter



Bedientaste - Orange oder Grau

Zählernummer

Ableseung des Zählerstandes:

Der Digitale Stromzähler zeigt abwechselnd folgende Punkte:

- 0.9.1 Uhrzeit
- 0.9.2 Datum
- **1.8.0 Vom Kunden verbrauchte Energie in kWh**
- 2.8.0 Vom Kunden gelieferte Energie in kWh (nur bei z.B. PV Anlagen)

Ist der Stand schlecht lesbar kann die Beleuchtung des Displays aktiviert werden, indem man **mindestens** 5 Sekunden lang die Bedientaste drückt und haltet. Ein längeres Drücken ist auch möglich.

Einschalten einer Zuvor abgeschalteten Anlage:

Wenn der Zähler vom Netzbetreiber freigeschaltet wurde, erscheint „Press On“ am Display. Die Bedientaste circa 5 Sekunden lang drücken und halten bis ein „Klack“ Geräusch ertönt. Die Anlage ist dann wieder eingeschaltet.

Anmerkung: Sollte sich der Zähler, weil man sich „verdrückt“ hat sich nicht im normalen Anzeige-Modus befinden, bitte einfach vorab die Bedientaste länger als 5 Sekunden lang drücken und halten, um das aktuelle Menü zu verlassen. Sollte dann immer noch nicht „Press On“ am Display erscheinen, nehmen Sie bitte Kontakt mit uns auf.

Variante Wechselstrom:
Variante Drehstrom:
